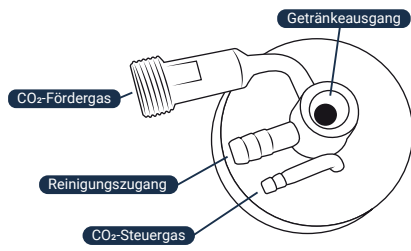


Anleitung zum Zapfkopftausch

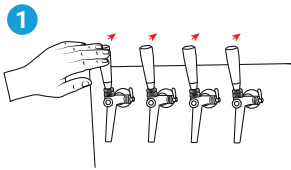


DriftCare by FASS*FRISCH

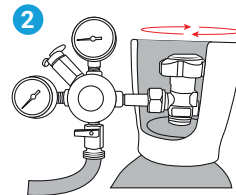
Übersicht der Zapfkopfanschlüsse



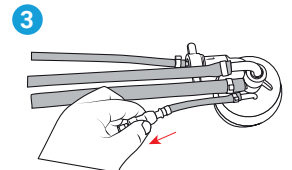
Vorbereitungen zum Zapfkopftausch



Zapfhähne am Ausschank schließen

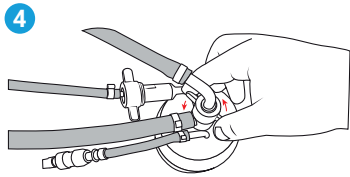


CO₂-Zufuhr schließen (Flasche zudrehen)

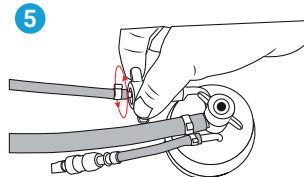


Zapfköpfe manuell abschlagen. Schiebeshalter zurückziehen.

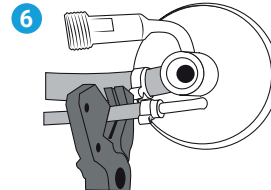
Demontage des defekten Zapfkopfes



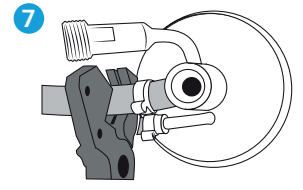
Getränkeleitung vom Anschluss drehen



Fördergasschlauch vom Anschluss drehen

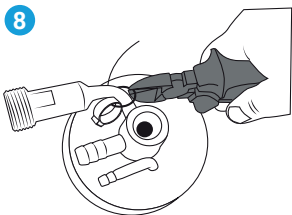


Steuergasschlauch kurz hinter dem Zapfkopf abschneiden.

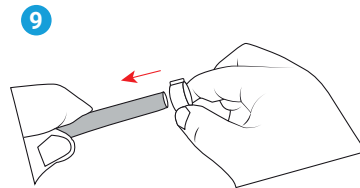


Reinigungsmittelschlauch kurz hinter dem Zapfkopf abschneiden.

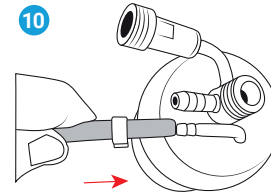
Montage eines neuen Zapfkopfes



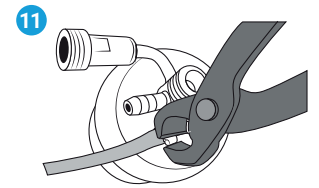
Mitgelieferte Einohrklemmen vom Zapfkopf entfernen.



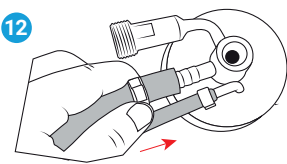
Einohrklemmen über den CO₂-Steuergasschlauch und auf den Reinigungsmittelschlauch schieben.



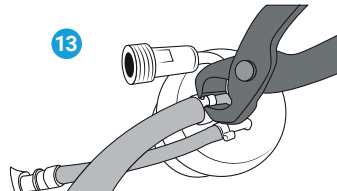
Steuergasschlauch auf den Steuergasanschluss am Zapfkopf schieben.



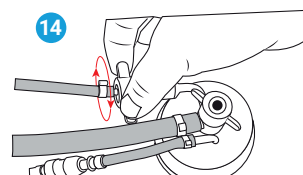
Einohrklemme am Steuergasschlauch mit einer Kneifzangen verschließen.



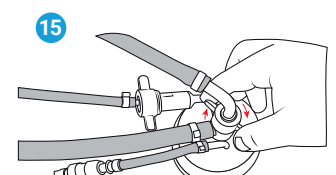
Reinigungsschlauch auf den Reinigungsanschluss am Zapfkopf schieben.



Einohrklemme am Reinigungsschlauch mit einer Kneifzangen verschließen.

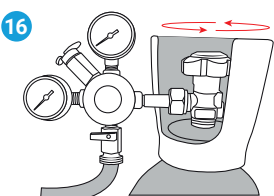


Fördergasschlauch auf den Fördergasanschluss aufdrehen.

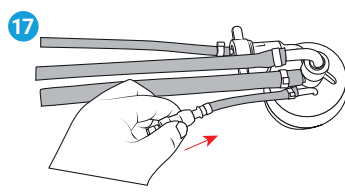


Getränkeleitung auf den Getränkeleitungsanschluss aufdrehen.

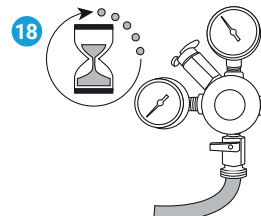
Dichtigkeitsprüfung Steuergasanschluss



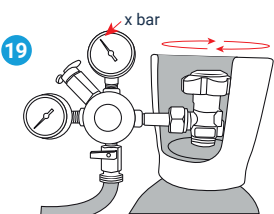
CO₂-Zufuhr öffnen (Flasche aufdrehen).



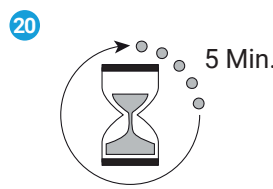
Zapfköpfe manuell anschlagen. Schiebeshalter vorschieben.



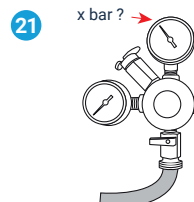
Warten bis sich der Zeiger am Hauptdruckminderer konstant einpendelt.



CO₂-Zufuhr schließen (Flasche zudrehen). Druckanzeige merken oder markieren.

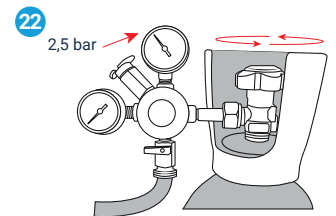


5 Minuten warten.

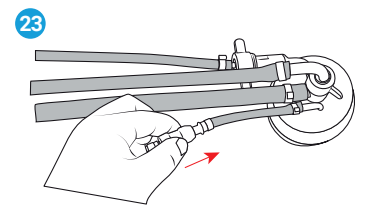


Kontrolle ob der Druck weiterhin dem gemerkten oder markierten entspricht.

Inbetriebnahme der Schankanlage



CO₂-Zufuhr öffnen (Flasche aufdrehen). Mindestens 2,5 bar.



Zapfköpfe manuell anschlagen. Schiebeshalter vorschieben.