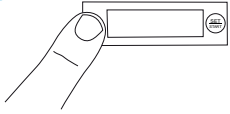




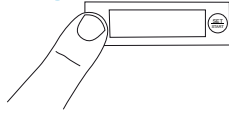
Auslesen der Systemkonfiguration

A



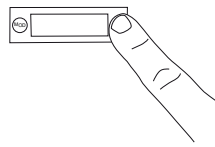
Halten Sie im Standby-Modus, die MOD-Taste gedrückt.

B



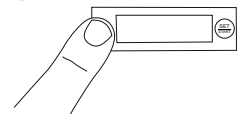
Springen Sie mit der MOD-Taste zum Menüpunkt „Geräteinfo“.

C

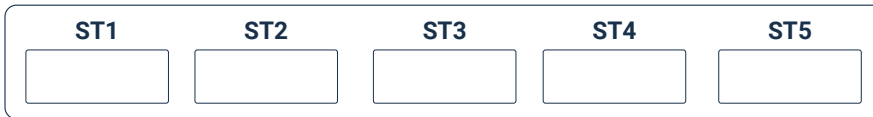


Wählen Sie durch drücken der SET-Taste den Menüpunkt „Geräteinfo“.

D

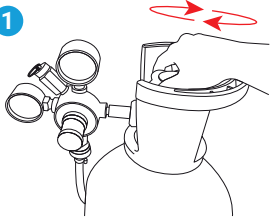


Blättern Sie mit der MOD-Taste durch die Anzeige, bis das gespeicherte Volumen ST1, ST2, ... erscheint und notieren Sie sich die Werte hier.



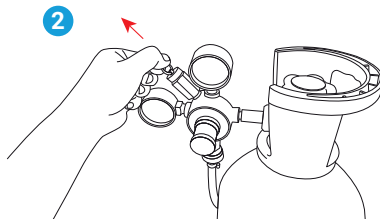
Systemversorgung schließen

1



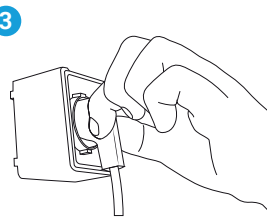
Steuergasversorgung an der Flasche schließen.

2



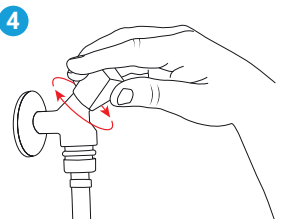
Steuergasleitungen entlüften

3



Stromversorgung trennen

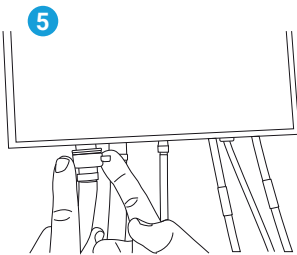
4



Wasserversorgung schließen

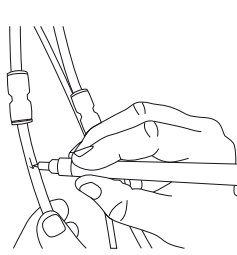
Demontage des Bestandsystems

5



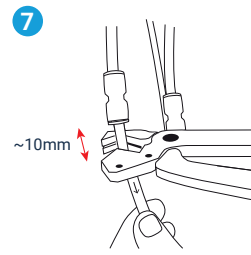
Wasseranschluss vom Gerät entfernen.

6



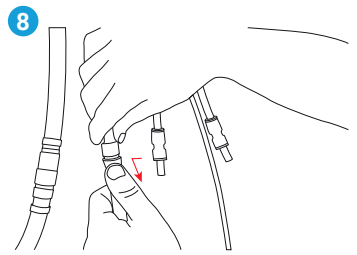
CO₂-Abgang (rot) am Schlauch markieren.

7



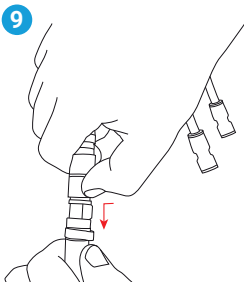
Beide CO₂-Leitungen etwa 10mm unterhalb des Schnellverbinders, auf der vom Gerät abgewandten Seite, abschneiden.

8



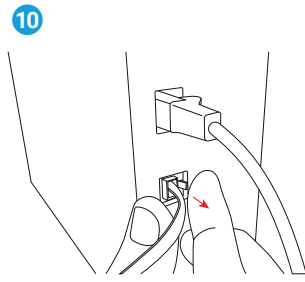
Reinigungskonzentratschlauch am Schnellverbinder lösen.

9



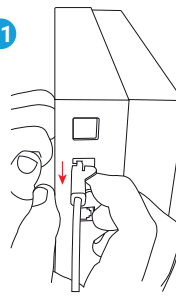
Reinigungsabgangsschlauch (Gewebeschlauch) am Schnellverbinder lösen.

10



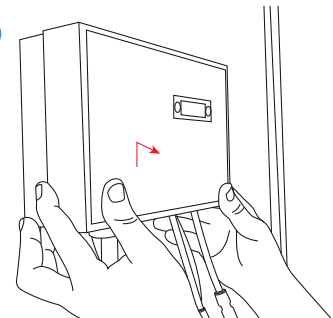
Datenkabel der Selektoren (falls vorhanden) vom Gerät trennen.

11



Datenkabel der Fernbedienung vom Gerät trennen.

12

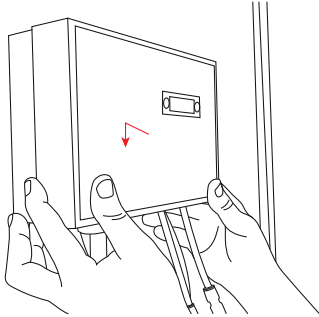


Nachdem alle Verbindungen entfernt wurden, das System durch anheben von der Wand nehmen.



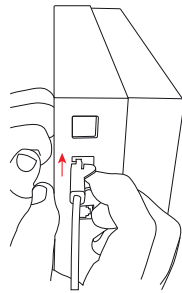
Montage des Tauschsystems

13



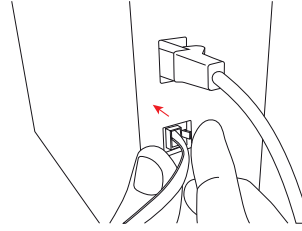
Das neue System mit den Schlüssel-
löchern an der Wand aufhängen.

14



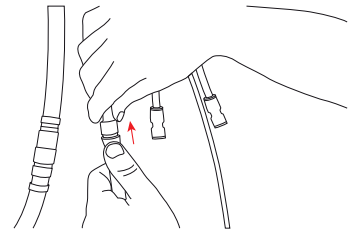
Das Datenkabel für die
Fernbedienung in die mittlere
Buchse am Gerät stecken.

15



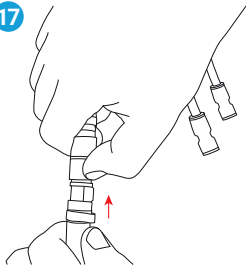
Das Datenkabel der Selektoren
(falls vorhanden) in die untere
Buchse am Gerät stecken.

16



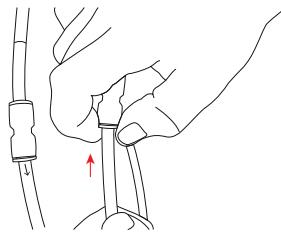
Reinigungskonzentratschlauch
mittels Schnellverbinder mit
dem Gerät verbinden.

17



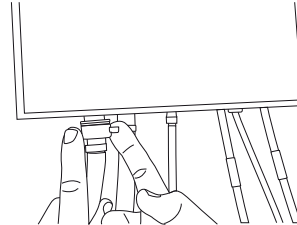
Reinigungsabgangsschlauch
(Gewebeschlauch) mit dem
Gerät verbinden.

18



CO2-Leitungen entsprechend der zuvor
erstellten Markierung in die CO2-Schnell-
verbinder bis zum Anschlag einschieben.

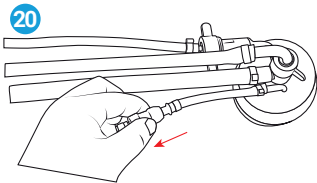
19



Wasseranschluss am Gerät
anbringen.

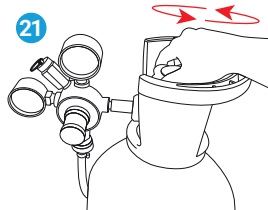
Dichtigkeitsprüfung Steuergasanschluss

20



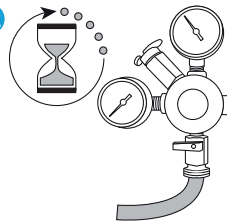
Zapfköpfe manuell abschlagen.
Schiebeschalter zurückziehen.

21



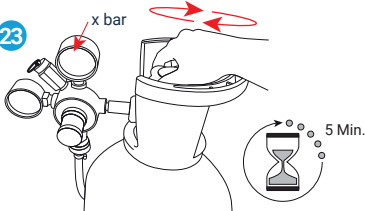
Steuergasversorgung an der
Flasche aufdrehen.

22



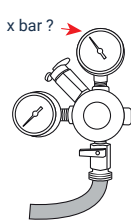
Warten bis sich der Zeiger am Haupt-
druckminderer konstant einpendelt.

23



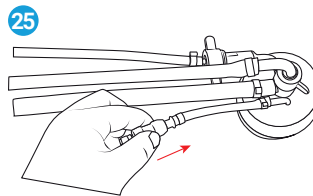
CO₂-Zufuhr schließen (Flasche zudrehen).
Druckanzeige merken und 5 Minuten warten.

24



Bei konstanter Druckanzeige
ist das System dicht.

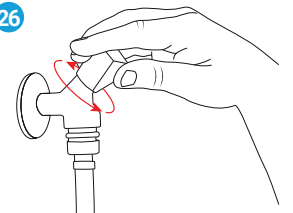
25



Zapfköpfe manuell anschlagen.
Schiebeschalter vorschieben.

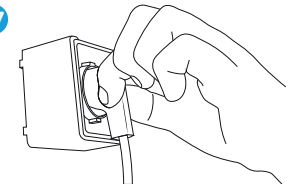
Systemversorgung herstellen

26



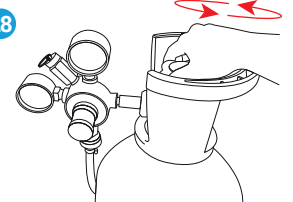
Wasserversorgung öffnen

27



Stromversorgung herstellen,
Stecker stecken.

28



Steuergasversorgung an der
Flasche aufdrehen.

Inbetriebnahme des Tauschsystems

Das System wurde vor dem Versenden bereits voreingestellt und kann in der Regel nach dem Anschließen direkt in Betrieb genommen werden. Sollten die Daten nicht vorliegen, können Sie die Volumeneinstellungen mit den in Schritt A-D notierten Werten durchführen. Sollten Sie hierzu Fragen haben, zögern Sie nicht uns anzurufen!